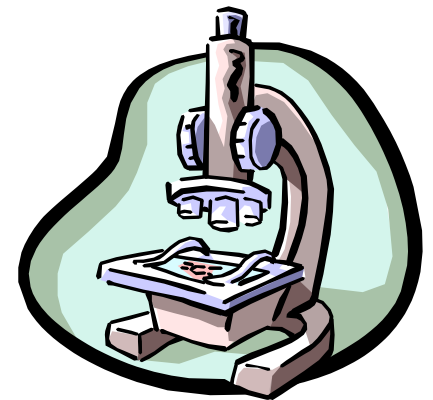
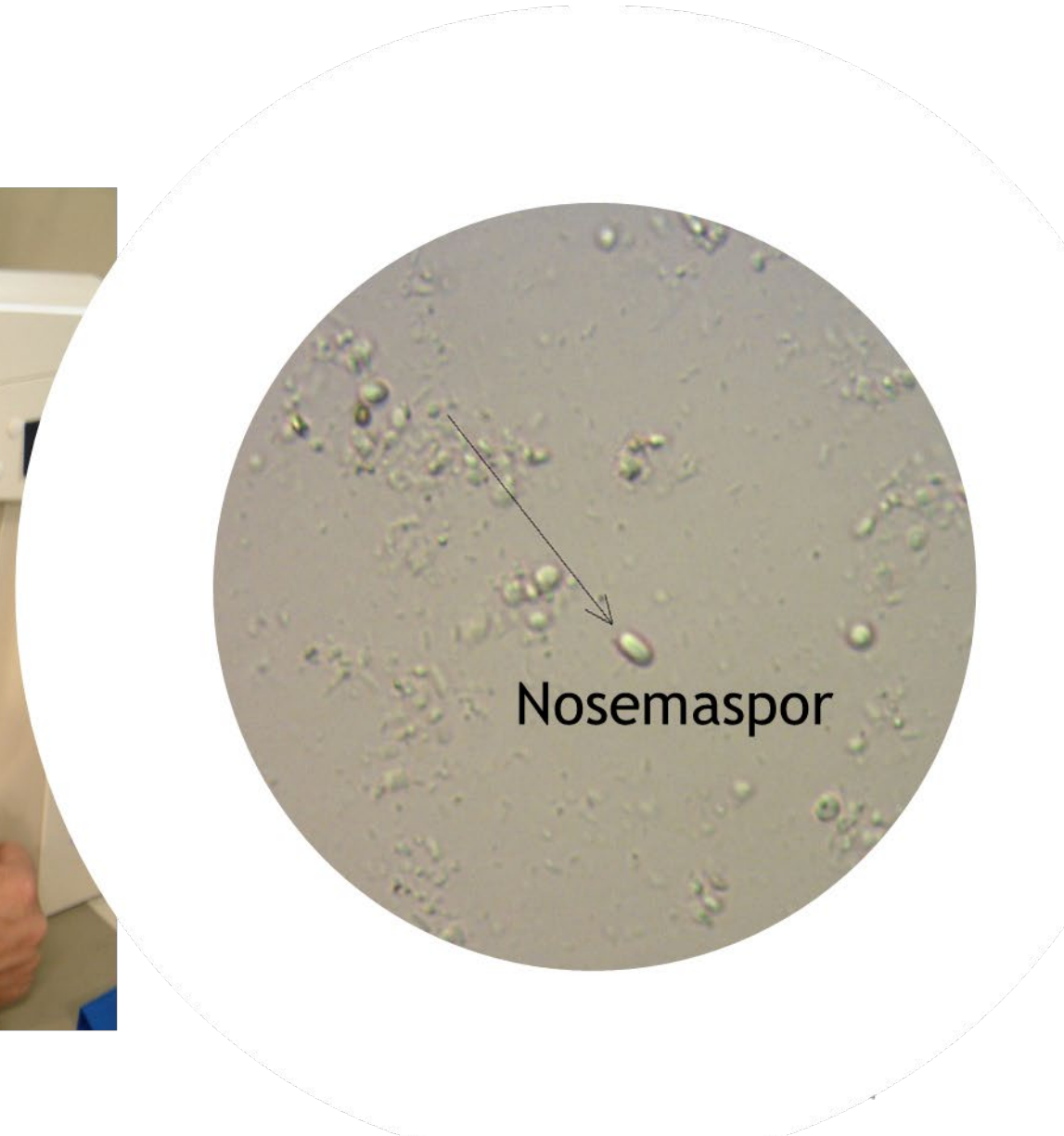


Metod för diagnos av nosema

- Ta ut prov av levande bin från samhället (minst 200 bin = c:a 1 dl)
- Avliva bina i en frys
- Räkna 60 bin som läggs i en mortel
- Mosa bina med 0,5 ml vatten per bi, tillsätt därefter 0,5 ml vatten per bi
- En droppe överförs till ett objektglas, ett täckglas läggs på
- Undersök provet under mikroskop vid t.ex. 10x40 (dvs. okularets x objektivets förstoringsgrad = 400) förtoring



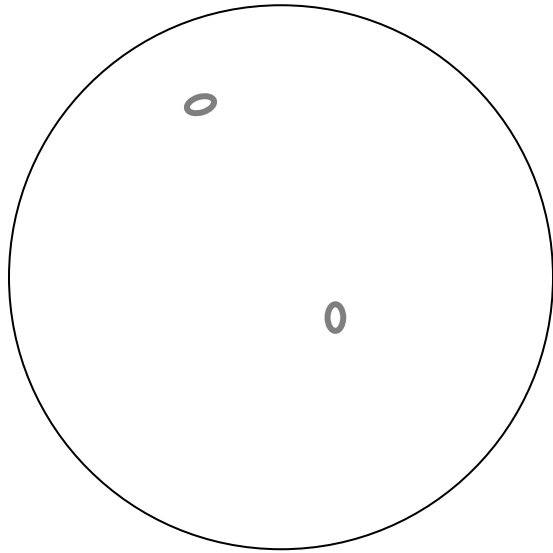
Metod för diagnos av nosema



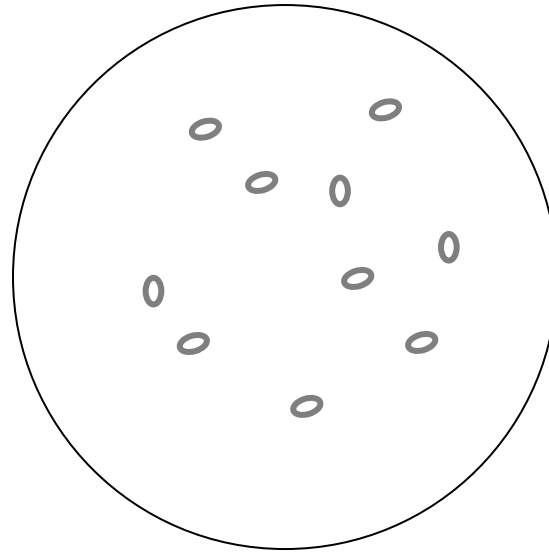
Infektionsgrad

Inga sporer = ingen påvisbar infektion

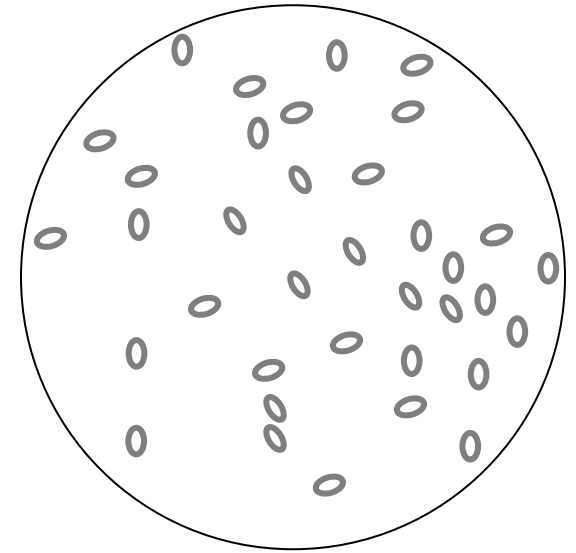
Svagt angrepp
enstaka sporer



Måttligt angrepp
5 – 40 sporer



Starkt angrepp
fler än 40 sporer



400 gångers förstoring